

CHIPEADORA - TRITURADORA ECHO SC-2013

Modelo: SC-2013 Cod.: 002013



CAPACIDAD MÁXIMA

DE CHIPEADO

76 mm (3")

DE TRITURADO ESTÁNDAR

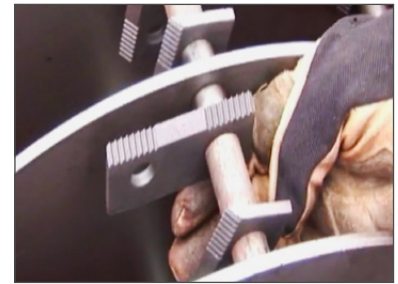
35 mm (1.275")

2 CUCHILLAS DE CHIPEADO REVERSIBLES
8 CUCHILLAS DE TRITURADO REVERSIBLES



Motor Briggs & Stratton® XR Pro

208cc (6,5HP*)



CUCHILLAS DE TRITURADO
MÓVILES ("LOCAS") REVERSIBLES



Aspectos Técnicos

MOTOR:

Marca: Briggs & Stratton® XR Pro

Cilindrada: 208cc.

Tipo: Nafta - OHV 4T refrigerado por aire.

Potencia estimada*: 6.5hp @3600 RPM.

Arranque: Manual con retráctil.

Filtro de aire: Papel con prefiltro de goma espuma.

Transmisión: Correa de banda doble.

Tanque de combustible: 3 l.

ALIMENTACIÓN Y DESCARGA:

Tipo de alimentación: Manual por gravedad.

Tipo de descarga: A piso.

Deflector: Regulable en inclinación.

CHIPEADO:

Diámetro máximo: 76mm (3").

Cuchillas: 2 reversibles.

Rotor diámetro: 300mm (12").

Peso del rotor: 9.5 kg.

Tamaño de la boca: 76mm X 76mm (3" x 3").

TRITURADO:

Cuchillas: 8 móviles ("locas") reversibles.

Tamaño de malla: 35mm (Estándar).

Variación del triturado: Por cambio de bandejas.

Tamaño de la boca: 570mm x 330mm (22" x 13").

Cubiertas: 4.10/3.50-4.

Sin mantenimiento (Rellenas con gomaespuma).

Peso seco: 88.5 kg.

(*) Por disposiciones legales en Estados Unidos se ha prohibido suministrar potencias dado que es un dato que confunde a los compradores por no complementarse con la Norma de Ensayo y el Régimen (rpm) de tal potencia, en consecuencia, es solo la cilindrada el parámetro motor ratificado por la fábrica.

BANDEJAS DE TRITURADO:

HUM 35mm* 19mm 9.5mm



Estándar 35mm: 99944300006 (96.77384-12)

Medio 19mm: 99944300005 (96.77383-12)

Fino 9.5mm: 99944300004 (96.77382-12)

Residuos húmedos: 99944300007 (96.77385-120)

Permite cambiar los tipos de mallas o tamices de acuerdo al tamaño deseado de chipeado.

KIT BOLSA RECOLECTORA:

Opcional (96.70355-00)

